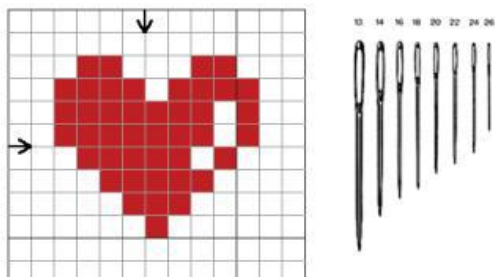


## دنیای هنر شماره دوزی ۸

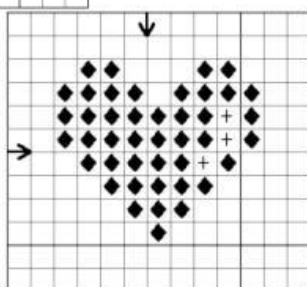
شماره دوزی یکی از قدیمی ترین شکل‌های گلدوزی می باشد که در سرتاسر دنیا مورد علاقه هنرمندان بوده و می باشد. برای این کار پارچه های مخصوص که دارای مربعهای درشت می باشند بسیار مناسب بوده و اگر پارچه مخصوص در دسترس نباشد می توانید از تورهای شماره دوزی که در فروشگاههای لوازم خیاطی موجود می باشد استفاده کنید. برای این کار تور شماره دوزی را باید به اندازه طرح مورد نظر خود انتخاب کنید، سپس آن را روی پارچه مورد نظر در محلی که باید طرح را پیاده کنید وصل کنید. در صفحات ۲ تا ۱۹ این کتاب کلیه توضیحات مقدماتی، دوختها، نقشه خوانی، آماده کردن پارچه و دیگر نکات مورد نیاز که برای شماره دوزی لازم و ضروری می باشد با تصویر و راهنمای قدم به قدم ذکر شده است.



## توضیحات مقدماتی برای دوخت شماره دوزی



- نخ DMC قرمز
- نخ DMC سفید
- نخ DMC مشکی
- + نخ DMC سفید



### به نقشه رنگی نگاه کنید.

مربع قرمز نشان دهنده نخ DMC قرمز می باشد و مربع سفید نشان دهنده نخ DMC سفید می باشد.

### به نقشه سفید و سیاه نگاه کنید.

لوژی پُررنگ نشان دهنده نخ مشکی و علامت + نشان دهنده نخ سفید می باشند.

### لوازم مورد استفاده برای شماره دوزی:

۱- سوزن ضخیم شماره ۳۶ (سوزن کوبلن دوزی)  
(این سوزن نوکی کند دارد و مانند سوزنهای دیگر تیز نمی باشد)

۲- پارچه مخصوص شماره دوزی با مربعهای حداقل ۵ سانتیمتری

۳- نخ DMC ابریشمی در رنگهای مورد نیاز.

۴- قیچی

۵- کارگاه گلدوزی (دلخواه)



### روش خواندن نقشه:

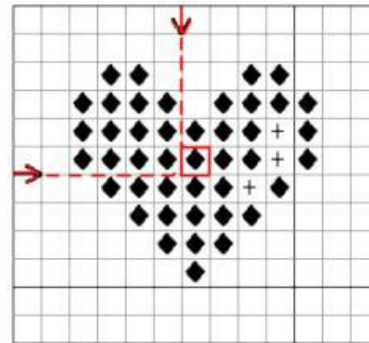
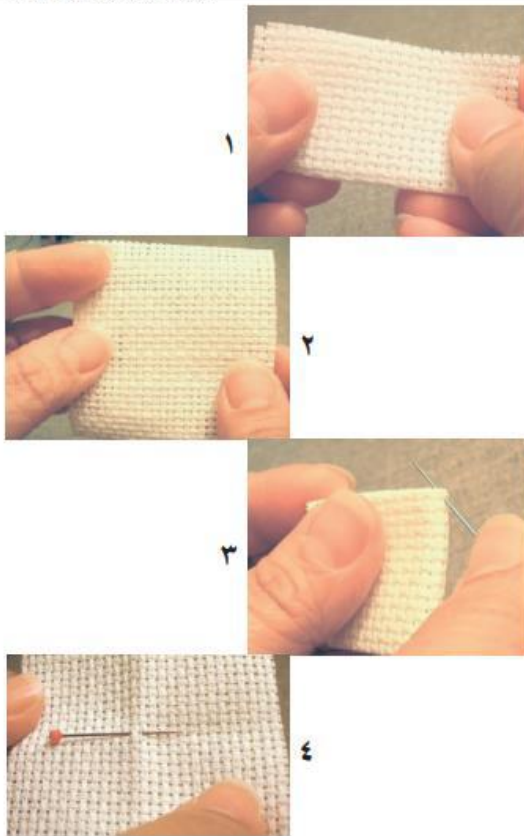
ابتدا باید بدانید که نمودارهای شماره دوزی اغلب رنگی یا اینکه با نقشه های سفید و سیاه می باشند.

در اینجا از هر دو نقشه برای شما استفاده شده. اولین نقشه رنگی و دومین نقشه سفید و سیاه می باشد. هر دو با طرح قلب نشان داده شده است.

هر علامت یا مربع رنگی نشان دهنده یک دوخت ضربدری روی یک مربع پارچه مورد نظر شما می باشد. مربعهای نقشه به شما می گوید که کدام رنگ نخ مورد نیاز می باشد.

## در شماره دوزی مرکز کار را مشخص کنید:

قبل از اینکه شروع کنید، لازم است ابتدا محل دوخت مرکزی روی نقشه را مشخص کنید. با این کار می توانید طرح را در مرکز پارچه خود قرار دهید. نقشه شماره دوزی را با دو فلش در بالا و سمت چپ لبه ها علامت بزنید. زمانیکه این دو فلش را بطور مستقیم در روی نقشه مورد نظر خود امتداد دهید جایی که این دو خط یکدیگر را قطع می کنند مرکز نقشه شما خواهد بود. در اینجا با مربع قرمز نشان داده شده است .



## مرکز پارچه را مشخص کنید:

**طریق نمودار ۴-۱ ستون مقابل انجام دهید**

- ۱- پارچه شماره دوزی را از وسط از پایین به بالا تابزنید. سپس
- ۲- پارچه را دوباره از راست به چپ تابزنید. و وسط را با انگشتان خود بگیرید.
- ۳- بایک سوزن یا سنجاق ته گرد علامت بزنید. این مرکز پارچه شما می باشد.
- ۴- پارچه را باز کنید، سنجاق در مرکز کار شما قرار گرفته است جایی که دوخت مرکزی نقشه شما روی آن قرار خواهد گرفت.

### نکته:

برای پیدا کردن مرکز درست و دقیق پارچه، لازم است که به وسیله متر اندازه بزنید و بطور دقیق مربعها را بشمارید. که برای بیشتر نمودارها لازم است این کار را انجام دهید.



## نخ DMC ابریشمی را آماده کنید:



مقداری از نخ DMC را حدود ۴۵-۳۰ سانتیمتر ببرید. در این نمودار (قلب قرمز) لازم است که سوزن خود را بانگ سه لا DMC قرمز نخ بکشید. می‌دانید که کلیه نخهای DMC از ۶ رشته نخ تشکیل شده‌اند. بنابراین باید رشته‌های نخ را از هم باز کنید و برای این نمودار از ۳ رشته نخ استفاده کنید. از انتهای نخ کمی نزدیک سوراخ سوزن باقی بگذارید. دقت کنید که نخ را با کشیدن هر دو انتهای نخ بطور یکسان باهم دولا نکنید.

## انتهای نخ DMC ابریشمی :

هرگز نخ DMC ابریشمی را گره نزنید. زمانیکه می‌خواهید شروع به دوختن کنید. سوزن را از پشت پارچه مورد نظر خود به سمت روی پارچه آورید و حدود ۲/۵ سانتیمتر از انتهای نخ را در پشت پارچه باقی بگذارید. و این دُمباله نخ را در پشت پارچه به وسیله دست چپ خود نگه دارید و روی این نخ اضافه در حالیکه چند دوخت بعدی را با دست راست خود درست می‌کنید، زمانیکه دوخت شما خاتمه یافت انتهای نخ را در پشت پارچه از زیر دوختها عبور دهید. و نخ را از نزدیک انتها قیچی کنید. و به خاطر داشته باشید که گره درست نکنید. زیرا منظره زیبایی در پشت کار خود نخواهید داشت.

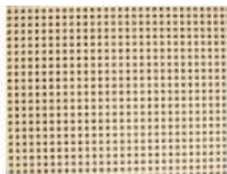
## پارچه مناسب شماره دوزی:

### پارچه کتانی یا نخی:

یک نوع پارچه مخصوص با بافت یکسان می‌باشد که برای دوخت شماره دوزی مورد استفاده قرار می‌گیرد. تعداد رشته‌های نخ در هر ۲/۵ سانتیمتر پارچه در عمود و افقی یکسان می‌باشد. از پارچه‌های کتفی که از مربعهای یکسان تشکیل شده مانند گونی برنج می‌توانید برای شماره دوزی استفاده کنید.

### پارچه با بافت یکسان:

تعداد تارهای پارچه از راست به چپ و از بالا تا پایین یکسان می‌باشد.



### پارچه کرباس پلاستیکی (canvas):

یک نوع تور پلاستیکی که تور شماره دوزی نامیده می‌شود. بسیاری از سوزن دوزی‌ها را روی این تور انجام می‌دهند و طرحها را آماده می‌کنند از قبیل شماره دوزی، و در دسته‌های متفاوت از ۷ مربع در هر ۲/۵ سانتیمتر به بالا موجود است.

